



CÔNG TY CỔ PHẦN SẢN XUẤT PHÁT TRIỂN MIZEN

**SƠN X-PAINT**  
HOÀN HẢO CHO NHÀ ĐẸP PHỔ XINH

# HỒ SƠ NĂNG LỰC



[WWW.XPAINT.VN](http://WWW.XPAINT.VN)

## LỜI MỞ ĐẦU

“Chúng tôi luôn lấy chất lượng sản phẩm và dịch vụ làm nền tảng để tạo lòng tin đối với khách hàng”

-

Ông Nguyễn Văn Tuấn  
*Chủ tịch HĐQT kiêm Tổng giám đốc*





## THƯ NGỎ

### **Kính gửi: Quý khách hàng**

Trước hết, Công ty cổ phần sản xuất phát triển Mizen xin được gửi tới Quý khách hàng lời chào trân trọng và hợp tác.

Công ty cổ phần sản xuất phát triển Mizen là đơn vị hoạt động trong lĩnh vực sản xuất và kinh doanh sơn nội thất - ngoại thất, sơn chống thấm mang thương hiệu **X-PAINT** với hệ thống dây chuyền công nghệ hàng đầu của CHLB Đức.

Sau gần 15 năm xây dựng và phát triển, đến nay thương hiệu **X-PAINT** đã có mặt tại khắp các tỉnh thành trên cả nước và một số thị trường quốc tế như Lào, Campuchia, Bắc Phi...

Với mục tiêu trở thành doanh nghiệp hàng đầu trong lĩnh vực sản xuất kinh doanh sơn hệ nước tại Việt Nam, Ban lãnh đạo công ty đã không ngừng đổi mới, nâng cao kỹ thuật công nghệ nhằm mang lại giá trị tốt nhất cho người tiêu dùng cũng như sức cạnh tranh về giá thành sản phẩm trên thị trường.

Chúng tôi cam kết mang lại cho Quý khách hàng sự lựa chọn tốt nhất về giải pháp màu sắc cho không gian sống cùng với chất lượng dịch vụ hoàn hảo. Công ty luôn mong muốn sự hợp tác và trở thành đối tác tin cậy của các doanh nghiệp, tổ chức, cá nhân có nhu cầu kinh doanh và sử dụng các sản phẩm của Công ty cổ phần sản xuất phát triển Mizen.

Chúng tôi tin tưởng rằng Quý khách hàng sẽ luôn hài lòng khi đến với Mizen.

Trân trọng cảm ơn!

TỔNG GIÁM ĐỐC



Lời mở đầu	2
Thư ngỏ	3
Mục lục	4



## **PHẦN I: GIỚI THIỆU CHUNG VỀ CÔNG TY CỔ PHẦN SẢN XUẤT PHÁT TRIỂN MIZEN**

1. Giới thiệu về công ty	6
2. Lịch sử hình thành và phát triển	7
3. Sứ mệnh và tầm nhìn	8
4. Giá trị cốt lõi và cam kết thương hiệu	10

## **PHẦN III: DANH MỤC SẢN PHẨM**

1. Sơn nội thất	21
2. Sơn ngoại thất	25
3. Bột bả nội - ngoại cao cấp	30

## **PHẦN II: GIỚI THIỆU VỀ NĂNG LỰC HOẠT ĐỘNG CỦA CÔNG TY**

1. Sơ đồ cơ cấu tổ chức	13
2. Nguồn nhân lực	14
3. Cơ sở vật chất	15
4. Kỹ thuật công nghệ	16
5. Thành tích nổi bật và chứng nhận chất lượng	17

## **PHẦN IV: HỆ THỐNG KÊNH PHÂN PHỐI VÀ MỘT SỐ DỰ ÁN TIÊU BIỂU**

1. Hệ thống kênh phân phối	32
2. Một số dự án tiêu biểu	34



HỒ SƠ NĂNG LỰC  
CÔNG TY CỔ PHẦN SẢN XUẤT PHÁT TRIỂN MIZEN

# PHẦN I: GIỚI THIỆU CHUNG VỀ CÔNG TY



## 1. GIỚI THIỆU CHUNG VỀ CÔNG TY

- **Tên Tiếng Việt:** Công ty cổ phần sản xuất phát triển Mizen.
- **Tên Tiếng Anh:** Mizen production development joint stock company.
- **Nhà máy sản xuất:** Khu CN Nguyễn Khê, Đông Anh, Hà Nội.
- **Giám đốc:** Ông Nguyễn Văn Tuấn.
- **Điện thoại:** 024.3961.68.58 - Fax: 024.3961.68.59.
- **Website:** www.xpaint.vn.
- **Mã số thuế:** 0104300960.
- **Tài khoản:** Ngân hàng Vietinbank Đống Đa.
- **Số tài khoản:** 102 010 001 890 66.
- **Ngành nghề:** Sản xuất sơn nước, chất phụ gia, đầu tư kinh doanh thương mại các mặt hàng liên quan đến vật liệu xây dựng.





- 1** **15/03/2004:**  
Công ty cổ phần sản xuất phát triển Mizen được thành lập
- 2** **Năm 2011**  
Xây dựng mở rộng khối văn phòng làm việc và nhà máy sản xuất tại Đông Anh
- 3** **Tháng 2/2012**  
Nhà máy chính thức được đưa vào hoạt động.
- 4** **Tháng 6/2013**  
Mở rộng quy mô nhà máy sản xuất và đưa vào vận hành hệ thống dây chuyền II.
- 5** **Từ 2014 đến nay**  
Phát triển lên đến hơn 20 Nhà phân phối và 500 đại lý chính thức.



# SỨ MỆNH

Mang đến Khách hàng sự tin tưởng tuyệt đối về sản phẩm với chất lượng tối ưu và dịch vụ hoàn hảo.

# TÂM NHÌN

Trở thành thương hiệu hàng đầu trong lĩnh vực sản xuất - kinh doanh sơn hệ nước và vật liệu chống thấm.





#### 4. GIÁ TRỊ CỐT LÕI VÀ CAM KẾT THƯƠNG HIỆU

# GIÁ TRỊ CỐT LÕI

- Không ngừng đổi mới
- Bắt kịp xu hướng
- Tạo sự tin cậy trong lòng khách hàng
- Phát triển bền vững và ổn định



I/ GIỚI THIỆU CHUNG



#### 4. GIÁ TRỊ CỐT LÕI VÀ CAM KẾT THƯƠNG HIỆU

## CAM KẾT THƯƠNG HIỆU

- Chất lượng vượt trội
- Dịch vụ hoàn hảo
- Giải pháp tối ưu



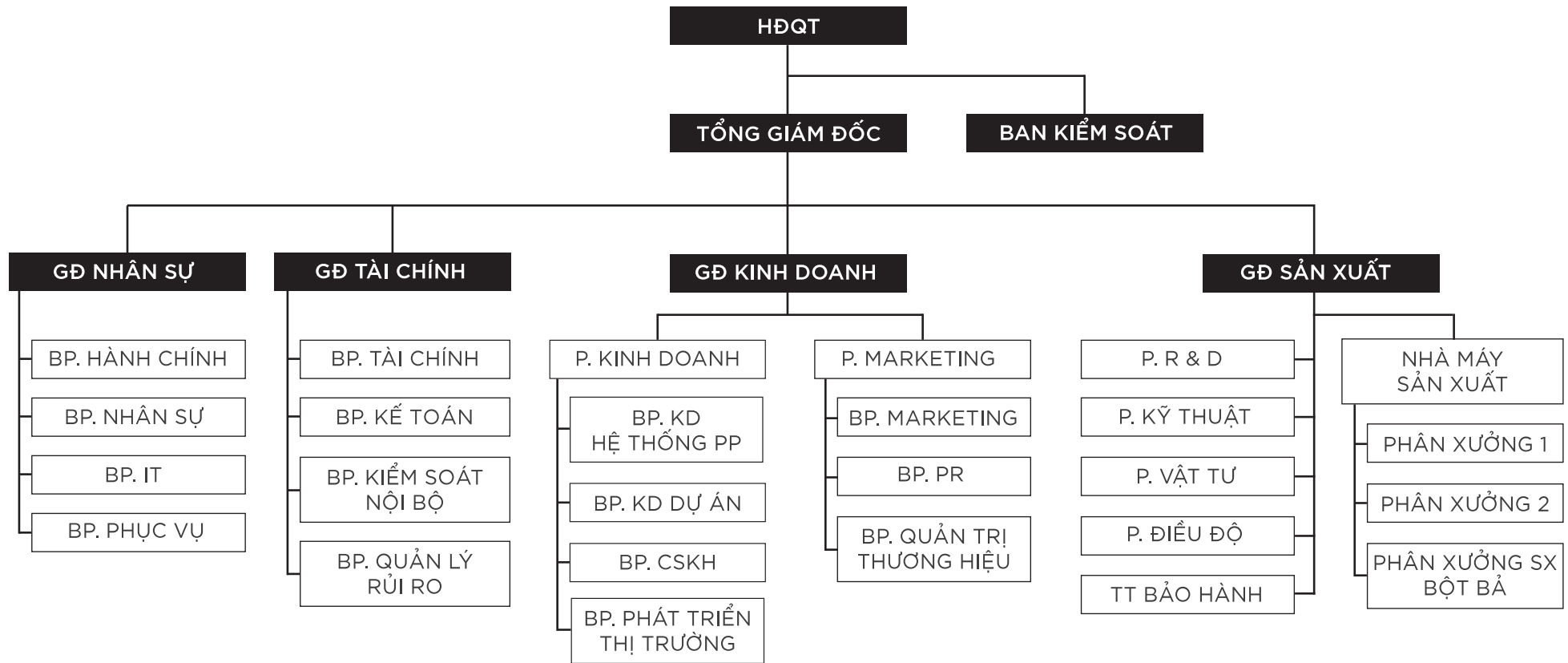
I/ GIỚI THIỆU CHUNG

HỒ SƠ NĂNG LỰC  
CÔNG TY CỔ PHẦN SẢN XUẤT PHÁT TRIỂN MIZEN

# PHẦN II: GIỚI THIỆU VỀ NĂNG LỰC HOẠT ĐỘNG CỦA CÔNG TY

[www.xpaint.vn](http://www.xpaint.vn)

# 1. Sơ đồ cơ cấu tổ chức





## 2. NGUỒN NHÂN LỰC

Hệ thống quản lý chất lượng ISO: 9001:2015 được Công ty cổ phần sản xuất phát triển Mizen áp dụng trong việc quản lý chất lượng nguồn nhân lực.

Công ty áp dụng phương thức tuyển dụng nhân lực chất lượng cao, đồng thời tổ chức các khóa đào tạo nội bộ theo chương trình. Nhân viên được theo học các chương trình đào tạo chính quy tại các trung tâm bên ngoài nhằm bồi dưỡng nâng cao năng lực chuyên môn.

Công ty tổ chức đánh giá năng lực nhân viên định kỳ theo hệ thống tiêu chí được nghiên cứu dựa trên từng vị trí. Từ đó lập hoạch định đào tạo phù hợp từng bộ phận giúp nâng cao hiệu quả trong công việc.



### 3. CƠ SỞ VẬT CHẤT

#### Khối văn phòng

Ban giám đốc Công ty đã đầu tư xây dựng kết hợp khối văn phòng - nhà máy sản xuất tại cùng một địa điểm để tạo nên sự gắn kết trong nội bộ doanh nghiệp. Từ đó, sẵn sàng chia sẻ và hỗ trợ giải quyết các vấn đề phát sinh khi cần thiết.



#### Kho thành phẩm

Kho thành phẩm có diện tích 2.000 m<sup>2</sup> đảm bảo đáp ứng đủ số lượng hàng hóa theo đơn đặt hàng. Khuôn viên xung quanh là nơi dành cho việc trồng cây xanh với mục đích tạo không gian thoáng mát, hòa lẫn thiên nhiên và môi trường.



#### Khối sản xuất

Khối văn phòng Công ty, khu vực sinh hoạt tập thể được thiết kế và xây dựng với diện tích 2.500m<sup>2</sup> cho hai tầng. Khối sản xuất được thiết kế và xây dựng mở rộng trên tổng diện tích 5.000 m<sup>2</sup> với hai phân xưởng sơn và một phân xưởng bột bả.



II/ GIỚI THIỆU VỀ  
NĂNG LỰC HOẠT ĐỘNG CỦA CÔNG TY



## 4. KỸ THUẬT CÔNG NGHỆ

Hệ thống dây chuyền sản xuất hiện đại với công nghệ được chuyển giao từ CHLB Đức với các chuyên gia đầu ngành thường xuyên hỗ trợ kiểm tra, tư vấn và nâng cấp nhằm tạo tính ổn định cho quá trình vận hành.

Danh mục máy móc - thiết bị:

- Máy phân tán
- Máy trộn bột bả
- Hệ thống cân định lượng
- Hệ thống thiết bị bao gói
- Máy pha màu tự động
- Dàn máy pha màu trung tâm
- Dàn máy pha màu cỡ nhỏ
- Máy in phun VideoJet
- Máy soi màu quang phổ
- Máy đo độ nhớt
- Máy đo PH
- Máy kiểm tra chà rửa
- Xe nâng 3,5 tấn



II/ GIỚI THIỆU VỀ  
NĂNG LỰC HOẠT ĐỘNG CỦA CÔNG TY



## THÀNH TÍCH NỔI BẬT VÀ CHỨNG NHẬN CHẤT LƯỢNG



Huy chương vàng hàng Việt Nam chất lượng cao phù hợp tiêu chuẩn.



Top 100 Thương hiệu, nhãn hiệu uy tín



Vinh danh TẤM LÒNG NHÂN ÁI - TRÁI TIM VÀNG



Thương hiệu Vàng 2012



Giải thưởng thương hiệu vàng - Logo và Slogan ấn tượng

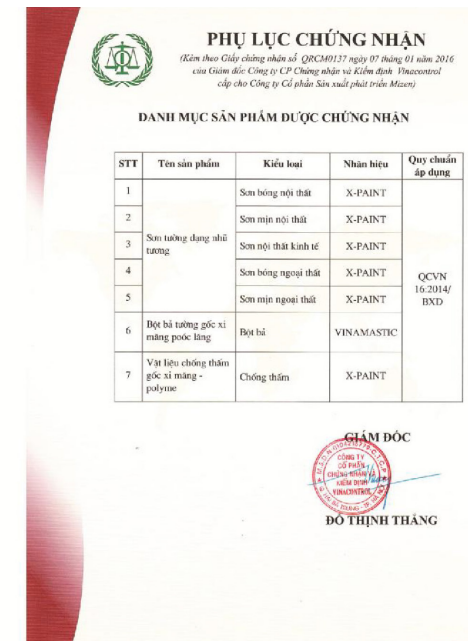
## 5. THÀNH TÍCH NỔI BẬT VÀ CHỨNG NHẬN CHẤT LƯỢNG

# CHỨNG NHẬN CHẤT LƯỢNG

- Giấy chứng nhận hợp quy.
- Phụ lục chứng nhận.
- Kết quả thử nghiệm sơn.



Giấy chứng nhận hợp quy



GIÁM ĐỐC  
CÔNG TY CHỨNG NHẬN VÀ KIỂM ĐỊNH VINACERT  
ĐỖ THỊ HẰNG

Phụ lục chứng nhận

II/ GIỚI THIỆU VỀ NĂNG LỰC HOẠT ĐỘNG CỦA CÔNG TY



**KẾT QUẢ THỬ NGHIỆM**  
 TEST RESULT

1. Tên mẫu thử: Sơn phủ ngoại thất  
 2. Khách hàng: Công ty cổ phần sản xuất phát triển Miền  
 3. Số lượng mẫu: 01 mẫu (01H / 01 mẫu)  
 5. Tình trạng mẫu: Mẫu đang trong lớp sơn  
 6. Thời gian thử nghiệm: Từ ngày 5/3/2015 đến 21/3/2015
4. Ngày nhận mẫu: 4/3/2015

STT	Tên chỉ tiêu	Đơn vị	Phương pháp thử	Kết quả
1	Màu sắc		TCVN 2101 — 2008	Màu trắng
2	Trạng thái sơn trong thùng chứa		TCVN 8653-1:2012	Màu đồng nhất, không có cục vón cục.
3	Đặc tính thi công		TCVN 8653-1:2012	Để đồng quét 2 lớp
4	Ngược quan máng sơn		TCVN 8653-1:2012	Không có hiện tượng khác thường
5	Thời gian khô của sơn		TCVN 2096 — 1993	
	- Thời gian khô bề mặt	phút		35
	- Thời gian khô toàn bộ	phút		90
6	Độ mịn	µm	TCVN 2091 — 2008	20
7	Độ phủ	g/m <sup>2</sup>	TCVN 2095 — 1993	45
8	Độ bền màng khô với nước (72 giờ)		TCVN 8653-2:2012	Lớp phủ bền
9	Độ bền màng khô với kiềm (đang dịch Ca(OH) <sub>2</sub> bão hòa, 72 giờ)		TCVN 8653-2:2012	Lớp phủ bền
10	Độ bền dính trên nền vữa xi măng cát	điểm	TCVN 2097 — 1993	1
11	Độ rửa trôi (1200 chu kỳ)		TCVN 8653-5:2012	Lớp phủ bền
12	Chịu ký hiệu lạnh (50 chu kỳ)		TCVN 8653-5:2012	Lớp phủ bền
13	Độ nhớt ở 25°C (KU)	KU	Theo yêu cầu khách hàng	90,2

Hà Nội, ngày 21 tháng 03 năm 2015

TRƯỞNG PTN HANG TIÊU ĐUNG

*Phạm Thủy Hằng*  
 PHẠM THỦY HANG



1. Phân bố kết quả này chỉ có giá trị đối với mẫu thử do khách hàng đưa tới.
2. Đây là kết quả thử nghiệm thực nghiệm.
3. Không được trích sao một phần kết quả này nếu không được sự đồng ý của trung tâm Kỹ thuật 1.
4. This test results shall not reproduced except in full, without the written approval of QUATEST 1.
5. This test results shall not reproduced except in full, without the written approval of QUATEST 1.
6. This result is valid only for the sample tested and shall not be used for other samples.

**KẾT QUẢ THỬ NGHIỆM**  
 TEST RESULT

1. Tên mẫu thử: Sơn phủ ngoại thất  
 2. Khách hàng: Công ty cổ phần sản xuất phát triển Miền  
 3. Số lượng mẫu: 01 mẫu (01H / 01 mẫu)  
 5. Tình trạng mẫu: Mẫu đang trong lớp sơn  
 6. Thời gian thử nghiệm: Từ ngày 5/3/2015 đến 21/3/2015
4. Ngày nhận mẫu: 4/3/2015

STT	Tên chỉ tiêu	Đơn vị	Phương pháp thử	Kết quả
1	Màu sắc		TCVN 2101 — 2008	Màu trắng
2	Trạng thái sơn trong thùng chứa		TCVN 8653-1:2012	Màu đồng nhất, không có cục vón cục.
3	Đặc tính thi công		TCVN 8653-1:2012	Để đồng quét 2 lớp
4	Ngược quan máng sơn		TCVN 8653-1:2012	Không có hiện tượng khác thường
5	Thời gian khô của sơn		TCVN 2096 — 1993	
	- Thời gian khô bề mặt	phút		25
	- Thời gian khô toàn bộ	phút		80
6	Độ mịn	µm	TCVN 2091 — 2008	18
7	Độ phủ	g/m <sup>2</sup>	TCVN 2095 — 1993	38
8	Độ bền màng khô với nước (72 giờ)		TCVN 8653-2:2012	Lớp phủ bền
9	Độ bền màng khô với kiềm (đang dịch Ca(OH) <sub>2</sub> bão hòa, 72 giờ)		TCVN 8653-2:2012	Lớp phủ bền
10	Độ bền dính trên nền vữa xi măng cát	điểm	TCVN 2097 — 1993	1
11	Độ rửa trôi (450 chu kỳ)		TCVN 8653-4:2012	Lớp phủ bền
12	Độ nhớt ở 25°C (KU)	KU	Theo yêu cầu khách hàng	90,2

Hà Nội, ngày 21 tháng 03 năm 2015

TRƯỞNG PTN HANG TIÊU ĐUNG

*Phạm Thủy Hằng*  
 PHẠM THỦY HANG



1. Phân bố kết quả này chỉ có giá trị đối với mẫu thử do khách hàng đưa tới.
2. Đây là kết quả thử nghiệm thực nghiệm.
3. Không được trích sao một phần kết quả này nếu không được sự đồng ý của trung tâm Kỹ thuật 1.
4. This test results shall not reproduced except in full, without the written approval of QUATEST 1.
5. This test results shall not reproduced except in full, without the written approval of QUATEST 1.
6. This result is valid only for the sample tested and shall not be used for other samples.

**KẾT QUẢ THỬ NGHIỆM**  
 TEST RESULT

1. Tên mẫu thử: Sơn phủ ngoại thất  
 2. Khách hàng: Công ty cổ phần sản xuất phát triển Miền  
 3. Số lượng mẫu: 01 mẫu (01H / 01 mẫu)  
 5. Tình trạng mẫu: Mẫu đang trong lớp sơn  
 6. Thời gian thử nghiệm: Từ ngày 5/3/2015 đến 21/3/2015
4. Ngày nhận mẫu: 4/3/2015

STT	Tên chỉ tiêu	Đơn vị	Phương pháp thử	Kết quả
1	Màu sắc		TCVN 2101 — 2008	Màu trắng
2	Trạng thái sơn trong thùng chứa		TCVN 8653-1:2012	Màu đồng nhất, không có cục vón cục.
3	Đặc tính thi công		TCVN 8653-1:2012	Để đồng quét 2 lớp
4	Ngược quan máng sơn		TCVN 8653-1:2012	Không có hiện tượng khác thường
5	Thời gian khô của sơn		TCVN 2096 — 1993	
	- Thời gian khô bề mặt	phút		35
	- Thời gian khô toàn bộ	phút		90
6	Độ mịn	µm	TCVN 2091 — 2008	31
7	Độ phủ	g/m <sup>2</sup>	TCVN 2095 — 1993	54
8	Độ bền màng khô với nước (72 giờ)		TCVN 8653-2:2012	Lớp phủ bền
9	Độ bền màng khô với kiềm (đang dịch Ca(OH) <sub>2</sub> bão hòa, 72 giờ)		TCVN 2097 — 1993	1
10	Độ rửa trôi (450 chu kỳ)		KU	Theo yêu cầu khách hàng
	Độ nhớt ở 25°C (KU)	KU		88,4

Hà Nội, ngày 21 tháng 03 năm 2015

TRƯỞNG PTN HANG TIÊU ĐUNG

*Phạm Thủy Hằng*  
 PHẠM THỦY HANG



1. Phân bố kết quả này chỉ có giá trị đối với mẫu thử do khách hàng đưa tới.
2. Đây là kết quả thử nghiệm thực nghiệm.
3. Không được trích sao một phần kết quả này nếu không được sự đồng ý của trung tâm Kỹ thuật 1.
4. This test results shall not reproduced except in full, without the written approval of QUATEST 1.
5. This test results shall not reproduced except in full, without the written approval of QUATEST 1.
6. This result is valid only for the sample tested and shall not be used for other samples.

**KẾT QUẢ THỬ NGHIỆM**  
 TEST RESULT

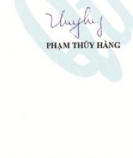
1. Tên mẫu thử: Bột bả nội thất  
 2. Khách hàng: Công ty cổ phần sản xuất phát triển Miền  
 3. Số lượng mẫu: 01 mẫu (03 kg/mẫu)  
 5. Tình trạng mẫu: Mẫu đang trong túi ni lông  
 6. Thời gian thử nghiệm: Từ ngày 26/5/2015 đến ngày 15/6/2015
4. Ngày nhận mẫu: 25/5/2015

STT	Tên chỉ tiêu	Đơn vị	Phương pháp thử	Kết quả
1	Độ mịn (phần còn lại trên sàng 0,075 mm)	%	TCVN 4033 — 2003	2,8
2	Độ gel nước	%	TCVN 8633 — 2014	100
3	Độ cứng bề mặt		TCVN 2096 — 2007	0,14
4	Cường độ bền dính	MPa	TCVN 7239 — 2014	0,45
	- Ở điều kiện tiêu chuẩn			0,40
	- Sau khi ngâm nước 72 giờ			

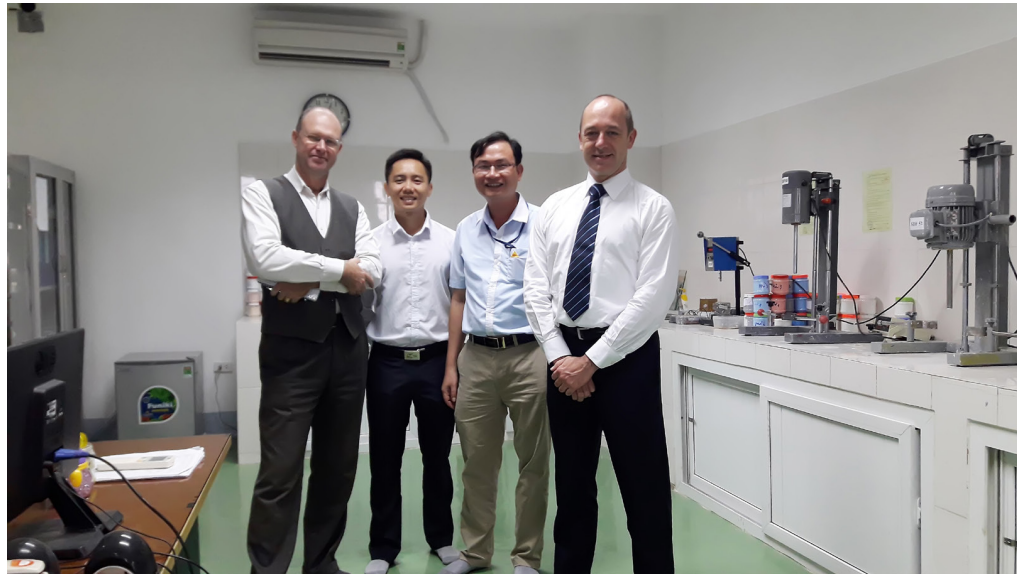
Hà Nội, ngày 15 tháng 6 năm 2015

TRƯỞNG PTN HANG TIÊU ĐUNG

*Phạm Thủy Hằng*  
 PHẠM THỦY HANG



1. Phân bố kết quả này chỉ có giá trị đối với mẫu thử do khách hàng đưa tới.
2. Đây là kết quả thử nghiệm thực nghiệm.
3. Không được trích sao một phần kết quả này nếu không được sự đồng ý của trung tâm Kỹ thuật 1.
4. This test results shall not reproduced except in full, without the written approval of QUATEST 1.
5. This test results shall not reproduced except in full, without the written approval of QUATEST 1.
6. This result is valid only for the sample tested and shall not be used for other samples.



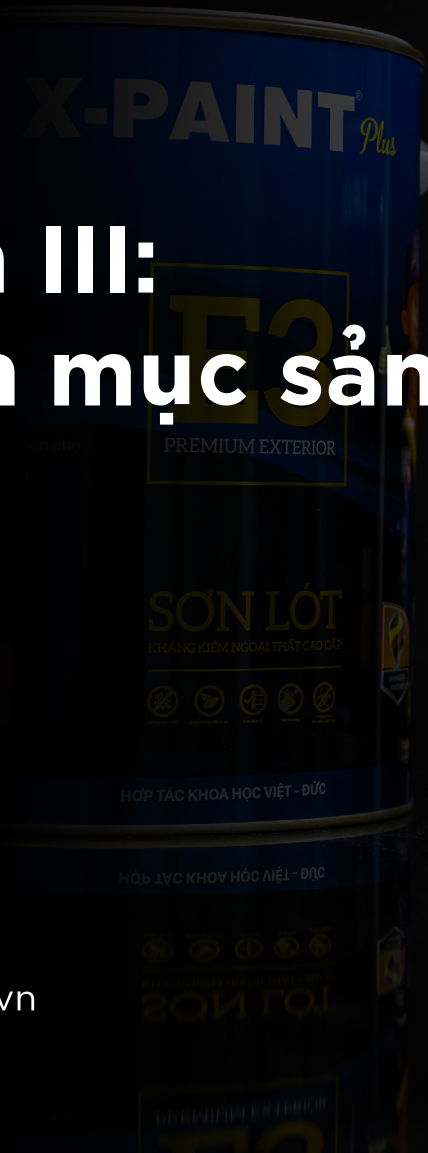
Chuyên gia nước ngoài tới thăm

II/ GIỚI THIỆU VỀ  
 NĂNG LỰC HOẠT ĐỘNG CỦA CÔNG TY

HỒ SƠ NĂNG LỰC  
CÔNG TY CỔ PHẦN SẢN XUẤT PHÁT TRIỂN MIZEN

# Phần III: Danh mục sản phẩm

[www.xpaint.vn](http://www.xpaint.vn)





# 1. SƠN NỘI THẤT



## Phụ gia chống thấm Mizone Latex

- Kết dính tuyệt hảo, giảm co ngót.
- Tăng tính đàn hồi, chống thấm tuyệt hảo.
- Tăng tính kháng mài mòn hóa chất.



## Sơn mịn nội thất X200

- Tạo bề mặt nhẵn mịn, chống nấm mốc, kháng kiềm cao.
- Chất lượng màu sắc ổn định, không phai màu
- Độ phủ tốt, khô nhanh, dễ sử dụng và thi công.



## Sơn siêu trắng nội thất X300

- Đặc tính siêu trắng (đạt tới 98% về độ trắng).
- Tạo bề mặt nhẵn mịn, kháng kiềm, chống rêu mốc.
- Độ phủ vượt trội và độ bám dính tốt, dễ thi công.



## Sơn bóng nội thất

- Tạo bề mặt bóng sang trọng, chịu chùi rửa.
- Chống nấm mốc, chống các vi khuẩn không tốt đến sức khỏe con người.
- Độ phủ cao, bền màu cùng thời gian.



## Sơn mịn nội thất

- Tạo bề mặt nhẵn mịn.
- Chống kiềm, chống nấm mốc và các vi khuẩn có hại cho sức khỏe con người.
- Độ phủ cao và bền màu với thời gian.



## Sơn lót chống kiềm

- Kháng kiềm tuyệt hảo.
- Tạo bề mặt nhẵn mịn và có độ bám dính tốt.
- Tăng tính chống thấm, chống nấm mốc.



### Sơn X-PAINT PLUS

## SƠN BÓNG NỘI THẤT CAO CẤP E1

Sơn bóng nội thất cao cấp là loại sơn công thức giúp bảo vệ những bề mặt hay phải tiếp xúc với nước hay dầu mỡ, dễ dàng lau chùi.

Nhẹ mùi, hoàn toàn không gây hại cho da và sức khỏe con người.

Tạo cho bề mặt có độ bóng đều, lượng dùng tiết kiệm hơn cho cùng một bề mặt.

Chống thấm, chống bám bụi, chống rêu mốc, cường độ bám dính cao giúp bề mặt hoàn thiện chống lại thời tiết khắc nghiệt.

#### THÀNH PHẦN:

- Chất tạo màng, Titanium dioxit, chất tạo màu, phụ gia đặc biệt.
- Không chứa chì và các chất gây độc hại





## Sơn X-PAINT PLUS

# SƠN MỊN NỘI THẤT CAO CẤP E2

Là loại sơn mịn nội thất hệ nước có khả năng tạo bề mặt nhẵn mịn sang trọng, được nghiên cứu nhiệt đới hóa hoàn toàn phù hợp với điều kiện khí hậu nhiệt đới ở Việt Nam.

Độ bền màu cực cao với thời gian. Màu sắc phong phú, đa dạng.

Kháng kiềm, chống nấm mốc, độ phủ cao giúp tiết kiệm hơn cho cùng một diện tích bề mặt.

Sản phẩm dễ sử dụng, tiết kiệm nhân công

### THÀNH PHẦN:

- Chất tạo màng, Titanium dioxit, chất tạo màu, phụ gia đặc biệt.
- Không chứa chì và các chất gây độc hại.



### Sơn X-PAINT PLUS

## SƠN LÓT KHÁNG KIỂM NỘI THẤT E5

Là loại sơn lót hệ nước có khả năng ngăn chặn sự kiềm hóa cực mạnh.

Sơn đã được nghiên cứu nhiệt đới hóa hoàn toàn phù hợp với điều kiện khí hậu nhiệt đới.

Độ phủ hoàn hảo làm tăng độ bóng và giảm tiêu hao cho lớp sơn phủ trang trí tiếp theo, tiết kiệm nhân công.

Tăng tính năng chống thấm, chống rêu mốc, cường độ bám dính cao giúp cho lớp sơn hoàn thiện chống lại tác động của thời tiết khắc nghiệt.

#### THÀNH PHẦN:

- Chất tạo màng kháng kiềm, Titanium dioxit, phụ gia đặc biệt.
- Không chứa chì và các chất gây độc hại.



## 2. SƠN NGOẠI THẤT



### Sơn siêu bóng ngoại thất S700

- Tạo bề mặt có độ bóng cao, chống thấm, chống bám bụi, chống mốc.
- Có độ bền màu cao, màu sắc phong phú
- Độ phủ cao, lượng dùng ít hơn cho cùng một diện tích bề mặt.



### Sơn mịn ngoại thất

- Tạo bề mặt sơn bền, mịn, không bong tróc, có khả năng chống thấm.
- Độ phủ tốt, khô nhanh, dễ thi công.
- Chất lượng màu ổn định, ít phai màu.



### Sơn bóng ngoại thất

- Tạo độ bóng cao, chịu chà rửa, chống bám bụi.
- Chất lượng màu ổn định, bền màu.
- Bề mặt sơn bền, không bong tróc, khả năng chống thấm tốt.
- Độ phủ tốt, khô nhanh, dễ thi công.



### Sơn lót chống kiềm ngoài trời

- Kháng nước, kháng kiềm và khả năng trung hòa kiềm hóa.
- Khô nhanh, dễ thi công, tạo độ bóng và giảm tiêu hao cho lớp sơn phủ trang trí tiếp theo.
- Tăng độ bền liên kết của các loại sơn phủ trang trí X-Paint với bề mặt được làm phẳng.



### Sơn bóng không màu

- Sơn không màu, gốc nước, có độ bóng cao, chịu chà rửa, chống bám bụi.
- Bề mặt sơn bền, không bong tróc, chống thấm tốt.
- Độ dẻo, độ giãn dài cao, chịu được tia cực tím.
- Độ phủ tốt, khô nhanh, dễ thi công. Chống thấm đa năng



### Chống thấm đa năng

- Tăng khả năng kết dính tuyệt hảo, tăng tính kháng mài mòn hóa học.
- Tính đàn hồi và chịu áp lực rất cao, dễ thi công, chống thấm tốt.
- Tăng cường độ bề mặt và khả năng bao kín của lớp vữa trát bảo vệ.



### Sơn X-PAINT PLUS

## SƠN BÓNG NGOẠI THẤT CAO CẤP E6

Là sản phẩm được nghiên cứu nhiệt đới hóa hoàn toàn phù hợp với khí hậu nhiệt đới ở Việt Nam.

Tạo bề mặt bóng đẹp, độ bền màu sắc cực cao, dễ dàng lau chùi.

Lượng dùng tiết kiệm hơn cho cùng một bề mặt, giúp việc thi công trở lên đơn giản hơn.

Chống thấm, chống bám bụi, chống rêu mốc, cường độ bám dính cao giúp bề mặt hoàn thiện chống lại tác động của thời tiết khắc nghiệt.

### THÀNH PHẦN:

- Chất tạo màng, Titanium dioxit, chất tạo màu, chất phụ gia.
- Không chứa chì và các chất gây độc hại.





### Sơn X-PAINT PLUS

## SƠN MỊN NGOẠI THẤT CAO CẤP E8

Là loại sơn mịn ngoại thất hệ nước có khả năng tạo bề mặt nhẵn mịn, được nghiên cứu nhiệt đới hóa hoàn toàn phù hợp với điều kiện Hà Nội.

Độ bền màu sắc cực cao, màu sắc phong phú đa dạng.

Tạo bề mặt nhẵn mịn, kháng kiềm, chống nấm mốc, cường độ bám dính cao, tiết kiệm cho cùng một diện tích bề mặt.

Sản phẩm dễ sử dụng, tiết kiệm nhân công.

#### THÀNH PHẦN:

- Chất tạo màng, Titanium dioxit, chất tạo màu, phụ gia đặc biệt.
- Không chứa chì và các chất gây độc hại.



### Sơn X-PAINT PLUS

## SƠN LÓT CHỐNG KIỀM NGOẠI THẤT E3

Là loại sơn lót hệ nước có khả năng ngăn chặn sự kiềm hóa cực mạnh, sử dụng làm sơn lót ngoại thất giúp cho lớp sơn hoàn thiện được bền lâu.

Sơn đã được nghiên cứu nhiệt đới hóa hoàn toàn phù hợp với điều kiện khí hậu nhiệt đới.

Tạo một lớp phủ hoàn hảo làm tăng độ bóng và giảm tiêu hao cho lớp sơn phủ trang trí tiếp theo, tiết kiệm nhân công.

Tăng tính năng chống thấm, chống rêu mốc, cường độ bám dính cao giúp cho lớp sơn hoàn thiện chống lại tác động của thời tiết khắc nghiệt.

### THÀNH PHẦN:

- Chất tạo màng kháng kiềm, Titanium dioxide, phụ gia đặc biệt.
- Không chứa chì và các chất gây độc hại.



### Sơn X-PAINT PLUS

## SƠN CHỐNG THẤM CAO CẤP E9

Sơn chống thấm đa năng cao cấp là một loại sơn nhũ tương cải tiến để tăng tính kết dính và khả năng chống thấm hoàn hảo cho các cấu kiện công trình.

Tính kết dính, độ đàn hồi và độ giãn dài cao tạo thành lớp màng bảo vệ, làm tăng chất lượng và khả năng chống thấm của tường, vữa xi măng.

Tăng tính liên kết và chống thấm cho các hạng mục công trình đòi hỏi có tính chống thấm cao trong điều kiện thời tiết khắc nghiệt.

### THÀNH PHẦN

- Chất tạo màng, Titanium dioxit, phụ gia đặc biệt.
- Không chứa chì và các chất gây độc hại.





## BỘT BẢ NỘI - NGOẠI CAO CẤP

VINAMASTIC là lớp vật tư hoàn thiện cuối cùng cho các bề mặt tường, vữa trát, bê tông tạo lớp liên kết vững chắc trước khi sơn.

Tạo bề mặt phẳng, mịn, cứng, che lấp các vết rạn, nứt...

Chống sự phóng hóa do xi măng gây ra.

Tăng độ kết dính của các lớp sơn

Chống thấm, nấm mốc trên mọi môi trường, trần wc, cầu cống...

HỒ SƠ NĂNG LỰC  
CÔNG TY CỔ PHẦN SẢN XUẤT PHÁT TRIỂN MIZEN

# Phần IV: HỆ THỐNG KÊNH PHÂN PHỐI VÀ MỘT SỐ DỰ ÁN TIÊU BIỂU

[www.xpaint.vn](http://www.xpaint.vn)





## SƠN X-PAINT

Hiện đã có mặt trên toàn quốc với hệ thống gồm

**20** Nhà phân phối  
&  
**500** Đại lý chính thức





Đi đầu là sự nỗ lực không ngừng của bộ phận Kinh doanh – Marketing, đến nay hệ thống kênh phân phối của sơn X-PAINT với trên 20 Nhà phân phối độc quyền và hơn 500 đại lý trực thuộc trên toàn quốc và một số thị trường quốc tế như Lào, Campuchia, Bắc phi...

Với sự phát triển không ngừng, tính trong năm 2017, doanh thu toàn hệ thống Sơn X-PAINT đã vượt qua con số **250.000.000.000** đồng và sẽ không ngừng tăng lên trong những năm tới.

---

## Kênh 1

1

### Nhà sản xuất

Công ty cổ phần sản xuất phát triển Mizen

2

### Nhà phân phối

Các nhà thầu, các ban quản lý dự án, các chủ đầu tư

3

### Các dự án, công trình lớn

- Các dự án trong nước
- Các dự án nước ngoài
- Các công trình dân dụng

---

## Kênh 2

1

### Nhà sản xuất

Công ty cổ phần sản xuất phát triển Mizen

2

### Nhà phân phối

Hệ thống nhà phân phối trên toàn quốc

3

### Các dự án, công trình lớn

Khách hàng trong và ngoài nước



Khu đô thị Trung Hòa Nhân Chính



Khu đô thị mới Định Công



Khu du lịch huyền thoại Hồ Núi Cốc



Khách sạn Kinh Đô Huế



Paracel Resort Hải Tiến



Tháp Đại Bảo - Tây Thiên





SON X-PAINT



SON X-PAINT

SON X-PAINT

SON X-PAINT

SON X-PAINT

SON X-PAINT

SON X-PAINT





[WWW.XPAINT.VN](http://WWW.XPAINT.VN)